



上海财经大学  
SHANGHAI UNIVERSITY OF FINANCE AND ECONOMICS

# 智慧教室的应用

实验中心

2023.9



# 目录



## 01. 我校智慧教室的建设情况

## 02. 智慧教室环境要素

## 03. 玩转智慧教室的两大技巧

- 智能中控系统
- 触摸一体大屏



## 04. 获取帮助

# 我校智慧教室的建设情况



## 数量和布局

- 共 137 间
- 分布在 科研实验大楼 和 教育技术中心大楼、二教、三教、四教、T教





# 我校智慧教室的建设情况—类型





# 我校智慧教室的建设情况—类型

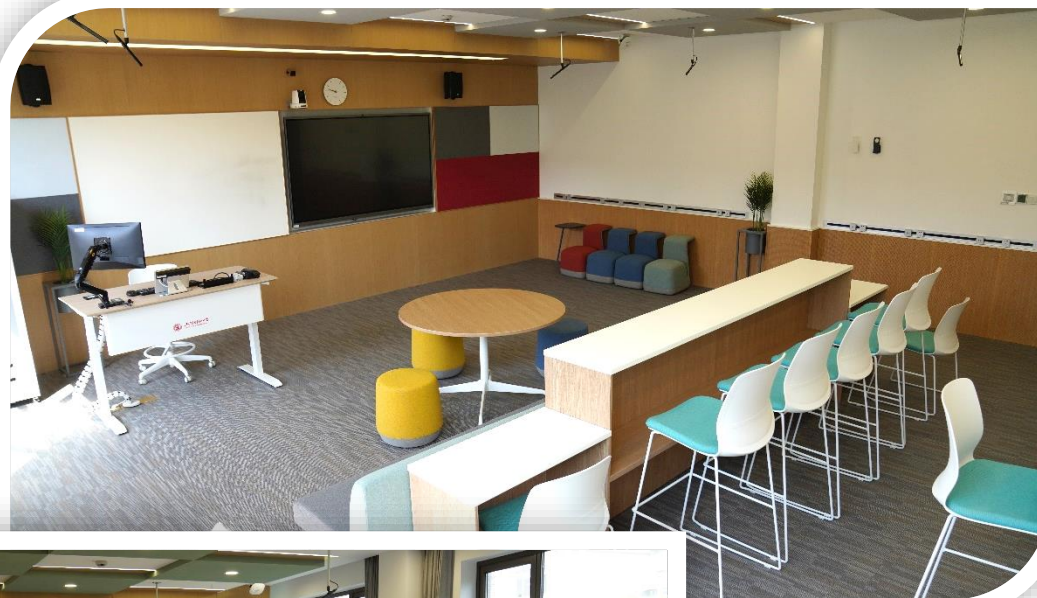
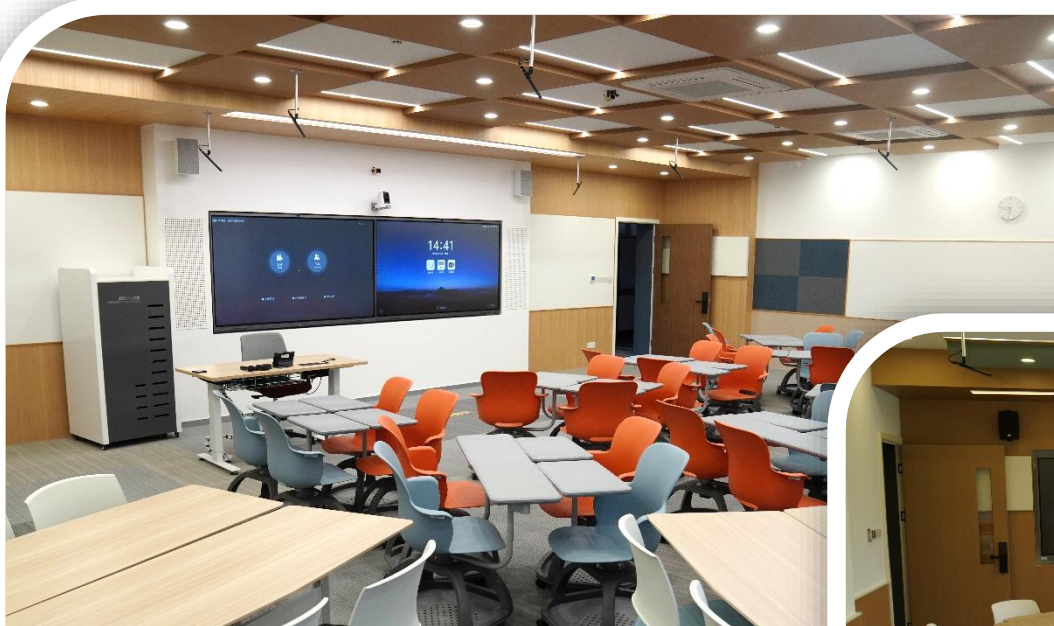


- 智能中控系统
- 触摸一体大屏
- 自动录播系统
- 物联网管控系统





## 灵活的学习空间重构





03

## 玩转智慧教室的两大技巧



上海财经大学  
SHANGHAI UNIVERSITY OF FINANCE AND ECONOMICS



智能中控系统



触摸一体大屏

## 智能中控系统

### 1、一键开机

管理员提前15分钟开启系统

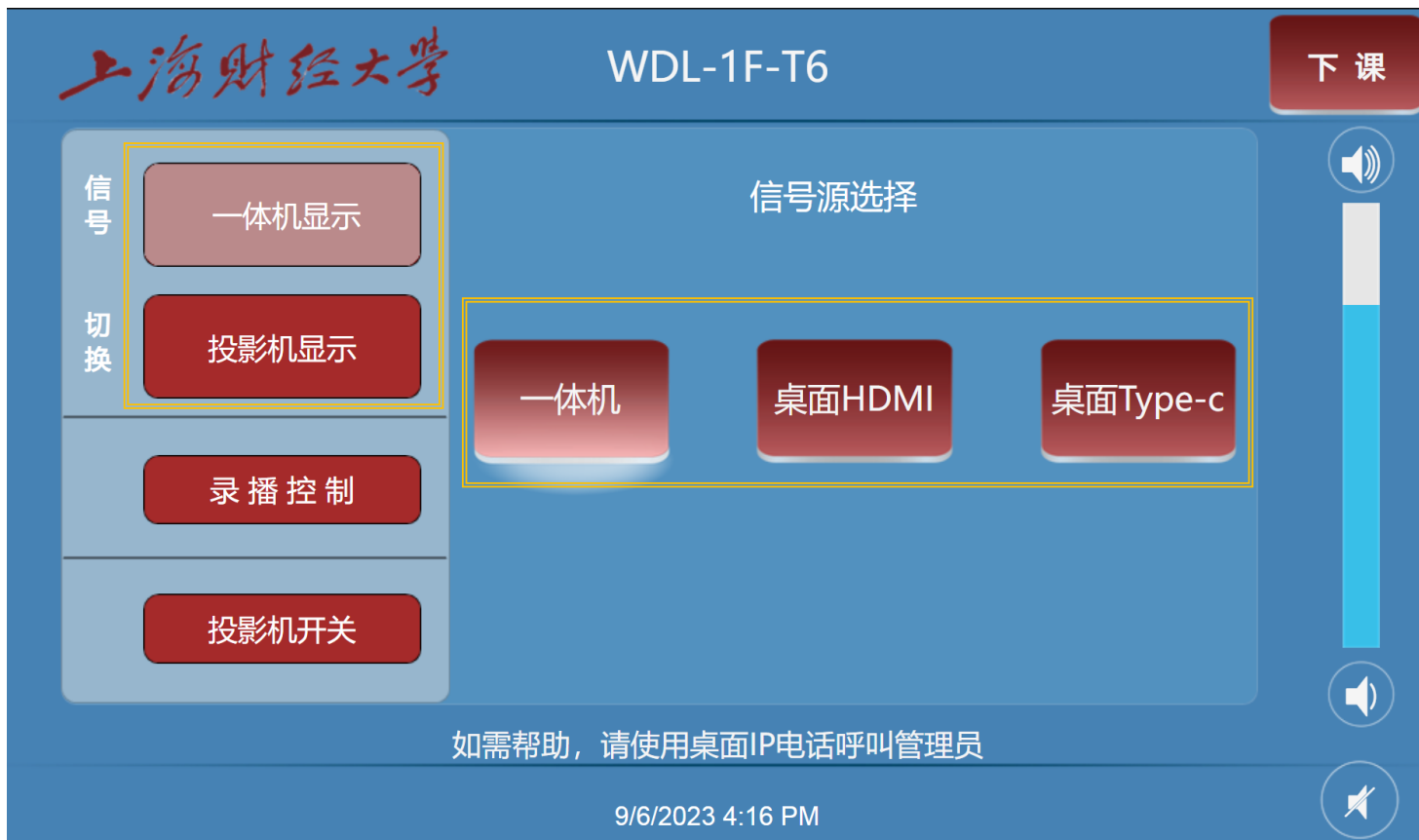
扫码**电子校园卡**开启系统

### 2、信号切换

### 3、一键关机







➤ 选择一体机或投影机

➤ 信号源选择:

**一体机:** 代表智能大屏信号

**桌面:** 代表外接设备 (提供Type-C、HDMI, 如果是其他接口请自带转接设备)





## 触摸一体大屏

集**高质量显示**、**触摸书写**、**无线传屏**、**实时交互**等功能于一体的会议平板

01

电脑

02

电子白板

03

无线投屏

04

交互工具



## 触摸一体大屏

## 电子白板

- 触摸式书写、手绘
- 移动和缩放
- 无边界的书写体验
- 扫码带走

例:  $y = \sqrt{x}(x^3 - 4\cos x - \sin 1)$ , 求  $y'$  及  $y'|_{x=1}$ .

$$\begin{aligned}\text{解: } y' &= (\sqrt{x})'(x^3 - 4\cos x - \sin 1) + \sqrt{x}(x^3 - 4\cos x - \sin 1)' \\ &= \frac{1}{2\sqrt{x}}(x^3 - 4\cos x - \sin 1) + \sqrt{x}(3x^2 + 4\sin x)\end{aligned}$$

$$\begin{aligned}y'|_{x=1} &= \frac{1}{2}(1 - 4\cos 1 - \sin 1) + (3 + 4\sin 1) \\ &= \frac{7}{2} + \frac{7}{2}\sin 1 - 2\cos 1\end{aligned}$$

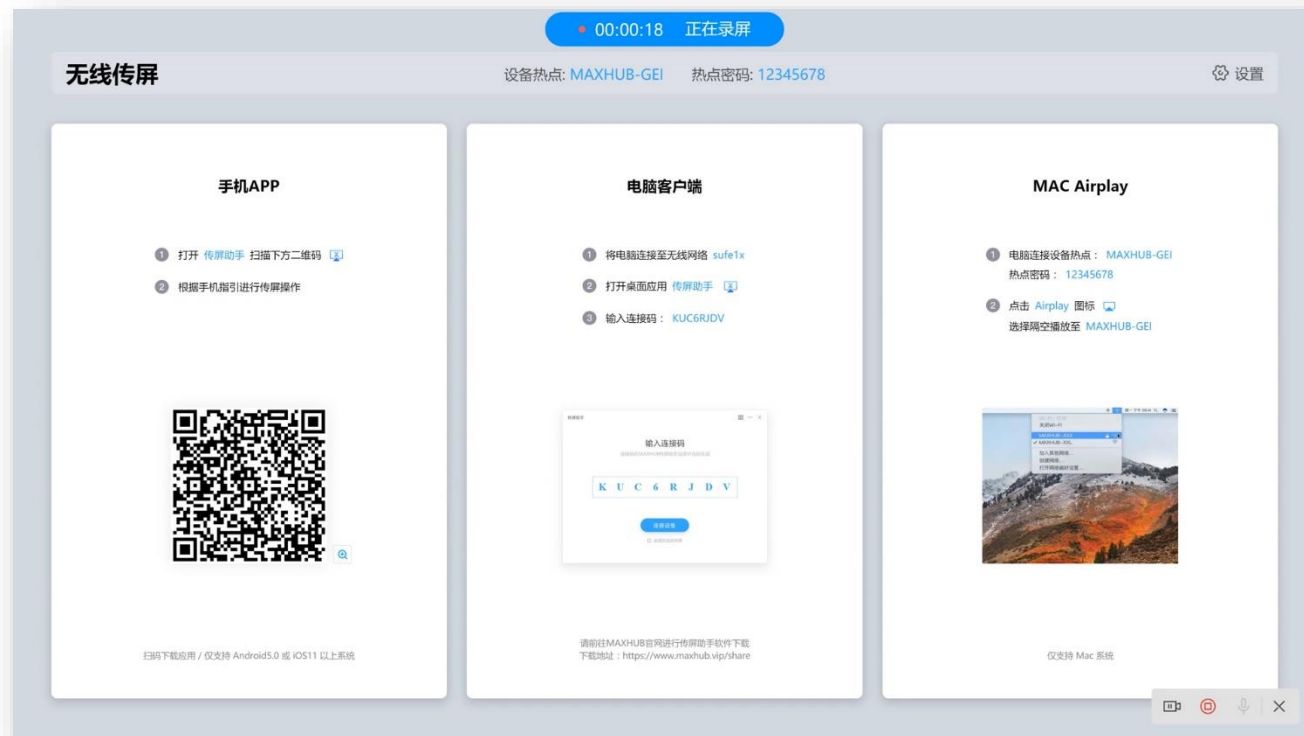




## 触摸一体大屏

## 无线传屏

- 可以连接电脑、手机、平板等设备
- 最多支持四个设备同时投屏



## 触摸一体大屏

## 教学互动

- 计时器
- 文件快传
- 在线投票



## 电话报修

根据讲台电话指示，  
及时获取技术支持



## 线上资源

[智慧教室使用指南](#)（上财教学网—Canvas课程）



[智慧教室使用指南](#)

[41 classroom 2023](#)

