



上海财经大学  
Shanghai University of Finance and Economics



0410 证券投资学

# 股票投资技术分析 I

2024年11月26日

### 技术分析涵义

以证券价格的动态和变动规律为分析对象，借助图表和各类指标，通过对证券市场行为的分析，以预测证券市场未来变动趋势的分析方法。

### 道氏理论

道氏理论创立于19世纪末，利用道琼斯工业股价平均数和铁路股价平均数的分析与解释来判断股价的波动和走势。

### 道氏理论

- 证券市场上存在三种运动，相互影响共同决定股价的走势
  - 主要运动（主要趋势）：通常一年或一年以上
  - 次要运动（次要趋势）：股价持续上涨过程中突然出现的中期回跌现象，或者股价持续下跌过程中突然出现的中期反弹现象。
  - 日常运动：股价每天的小幅波动
- 股价的走势只有在互证的情况下，才能明确的表现出来
  - 两种股价平均数同时出现新的高峰或新的谷底
  - 两种股价平均数在小幅度升降波动后，突然一起上升或下滑



### 道氏理论的缺点

- 缺乏准确性
- 主要用于股市长期趋势的预测
- 依赖铁路和工业两种股价平均数来观察分析股市变动
- 若是两种股价平均数很长一段时间无法互证，道氏理论就无法判断股市的走势

K线图 ( Candlestick Charts ) 又称蜡烛图、日本线、阴阳线、棒线等，常用说法是“K线”，起源于日本十八世纪德川幕府时代 ( 1603 ~ 1867年 ) 的米市交易，用来计算米价每天的涨跌。因其标画方法具有独到之处，人们把它引入股票市场价格走势的分析中，经过300多年的发展，已经广泛应用于股票、期货、外汇，期权等证券市场。







## 01 | 股票投资技术分析



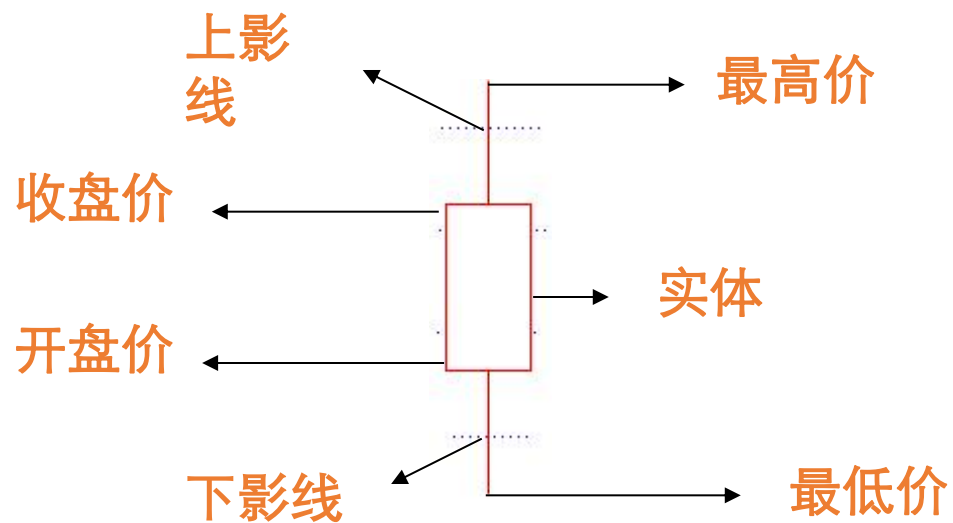


### K线的图形种类及意义

#### 1、K线图形的种类

#### 2、K线图形的意义

阳线和阴线的画法：

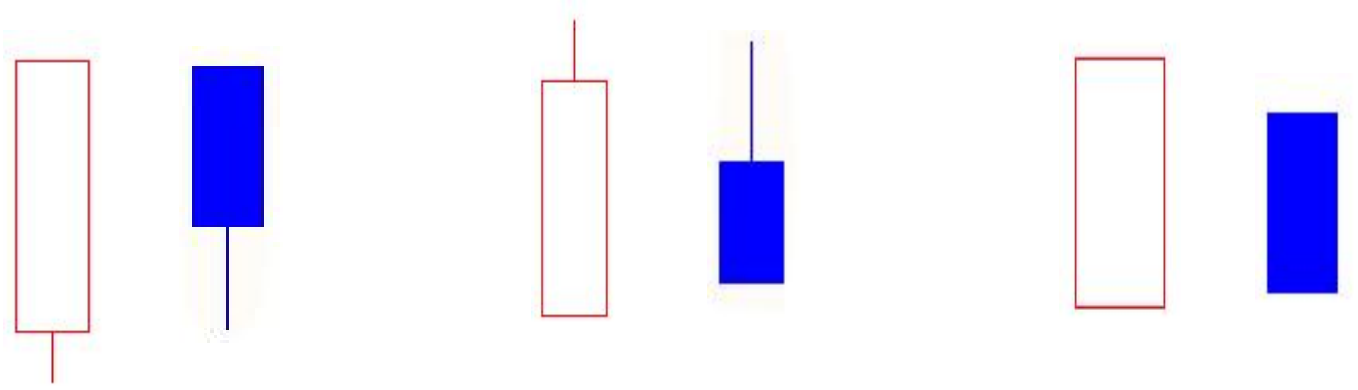






■ **K线的主要形状：**

1 ) 光头阳线 and 光头阴线；光脚阳线 and 光脚阴线；光头光脚阳线和光头光脚阴线





### 2) 十字型 ; T字型和倒T字型 ; 一字型



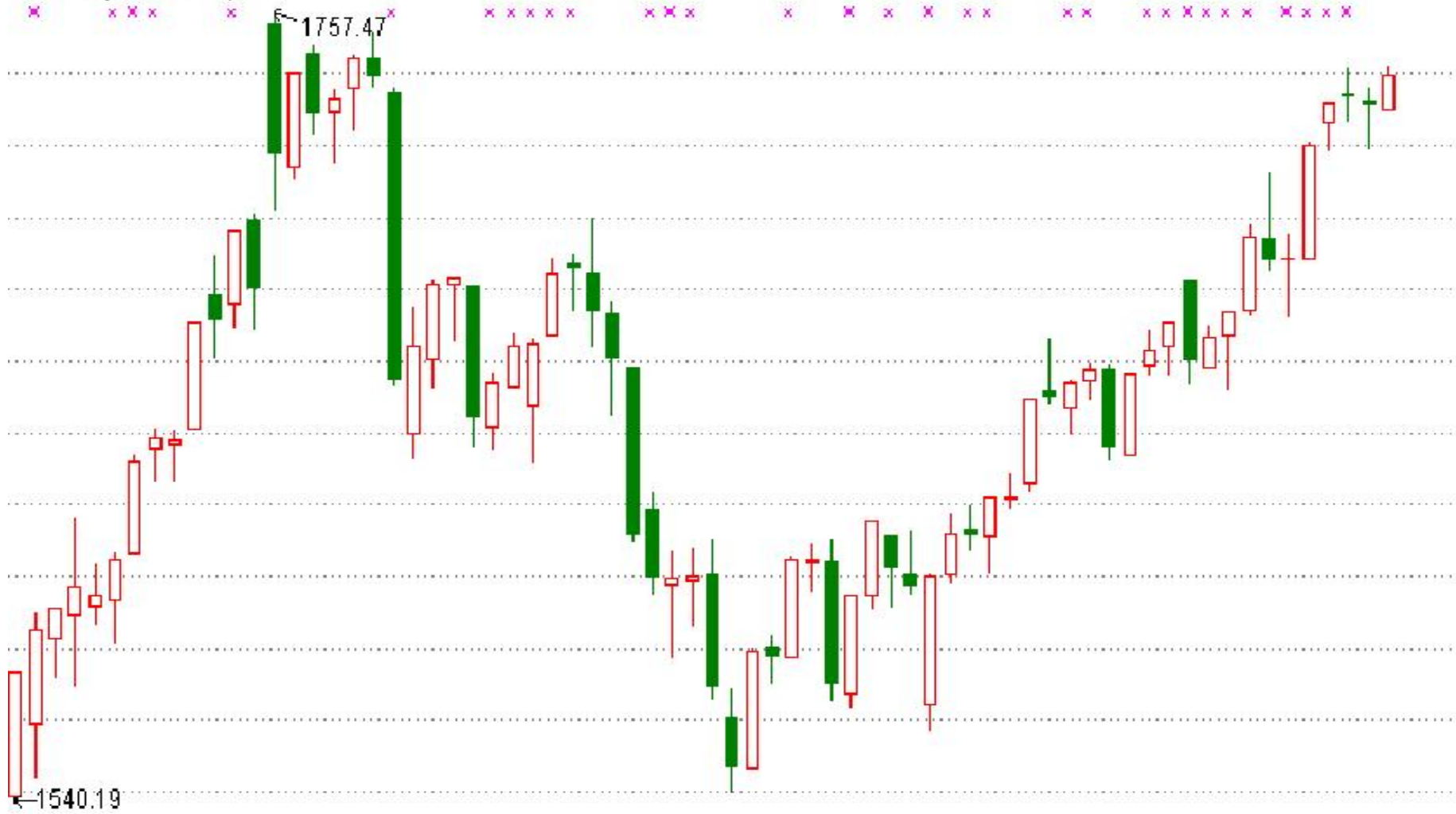
### 单根K线的应用

应用单根K线研判行情，主要从实体的长短、阴阳，上下影线的长短以及实体的长短与上下影线长短之间的关系等几个方面进行。



01 | 股票投资技术分析

上证指数(日线,前复权)





### 有上下影线的阳线和阴线

对多方与空方优势的衡量，主要依靠上下影线和实体的长度来确定。



### 十字星

十字星的出现表明多空双方力量暂平衡，使用权市暂失去方向，但却是一个值得警惕、随时可能改变趋势方向的K线图形。



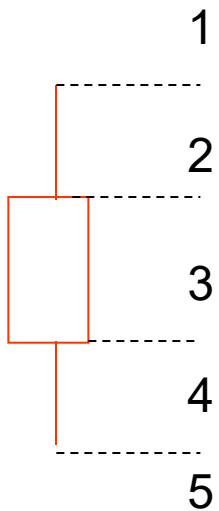




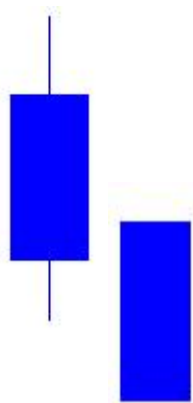
## 由多根K线的组合推测行情

K线组合的情况非常多，要综合考虑各根K线的阴阳、高低、上下影线的长短等。  
无论是两根K线、三根K线乃至多根K线，都是以各根K线的相对位置和阴阳来推测行情的。

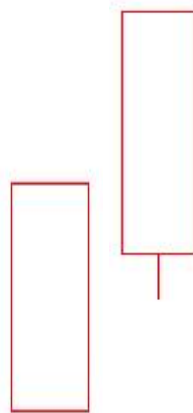
将前一天的K线画出，然后，将这根K线按数字划分成五外区域：



- 对于两根K线的组合来讲，第二天的K线是进行行情判断的关键。简单地说，第二天多空双方争斗的区域越高，越有利于上涨；越低就越有利于下跌。也就是说从区域1到区域5是多方力量减少、空方力量增加的过程。



二连阴

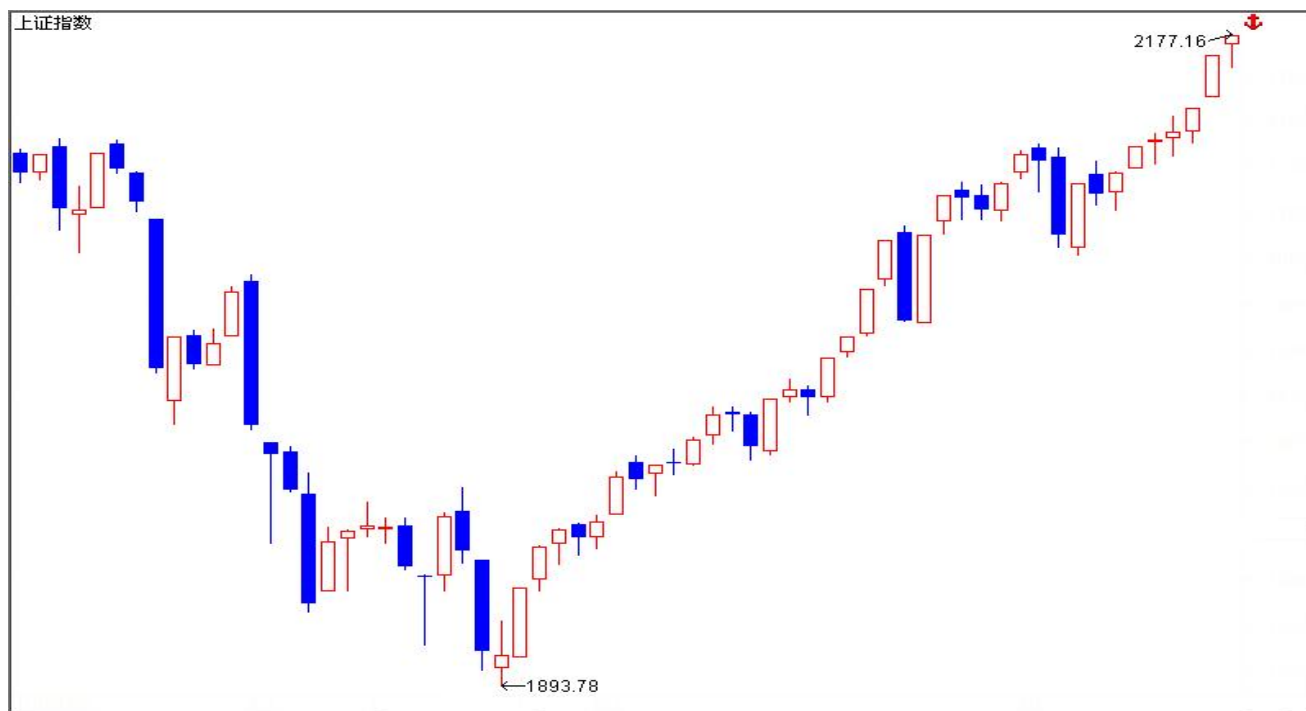
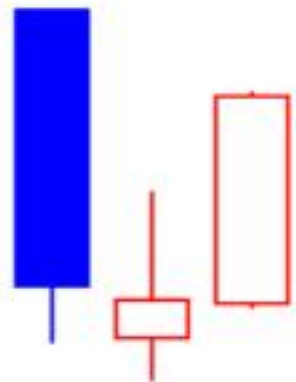


二连阳

### K线的组合形态及应用

**底部形态：**多为股价下跌一段时间后形成的K线组合形态，空方力量已成强弩之末，而多方力量蓄势待发。是较为典型的底部形态，为较好的买入时机。

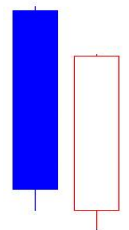
#### 1) 早晨之星





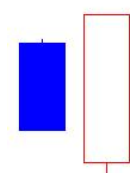
# 01 | 股票投资技术分析

“刺透底部”



“刺透”形态

底部的“穿头破脚”

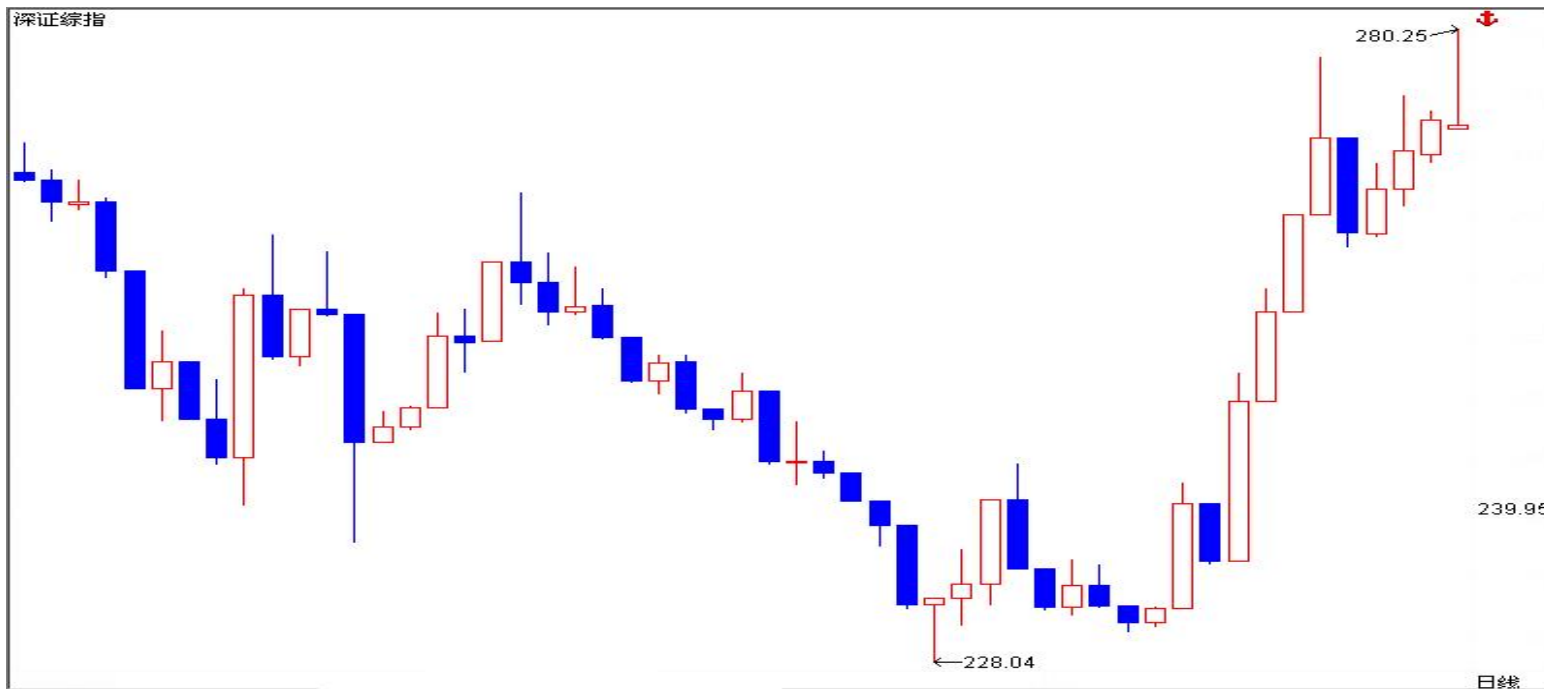
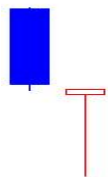




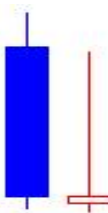


## 01 | 股票投资技术分析

T字型底部

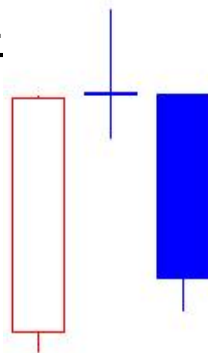


倒T字型底部



**顶部形态**：多为股价上涨一段时间后形成的K线组合形态，多方力量已成消耗殆尽，而空方积蓄力量开始打压。是较为典型的顶部形态，为较好抛出时机。

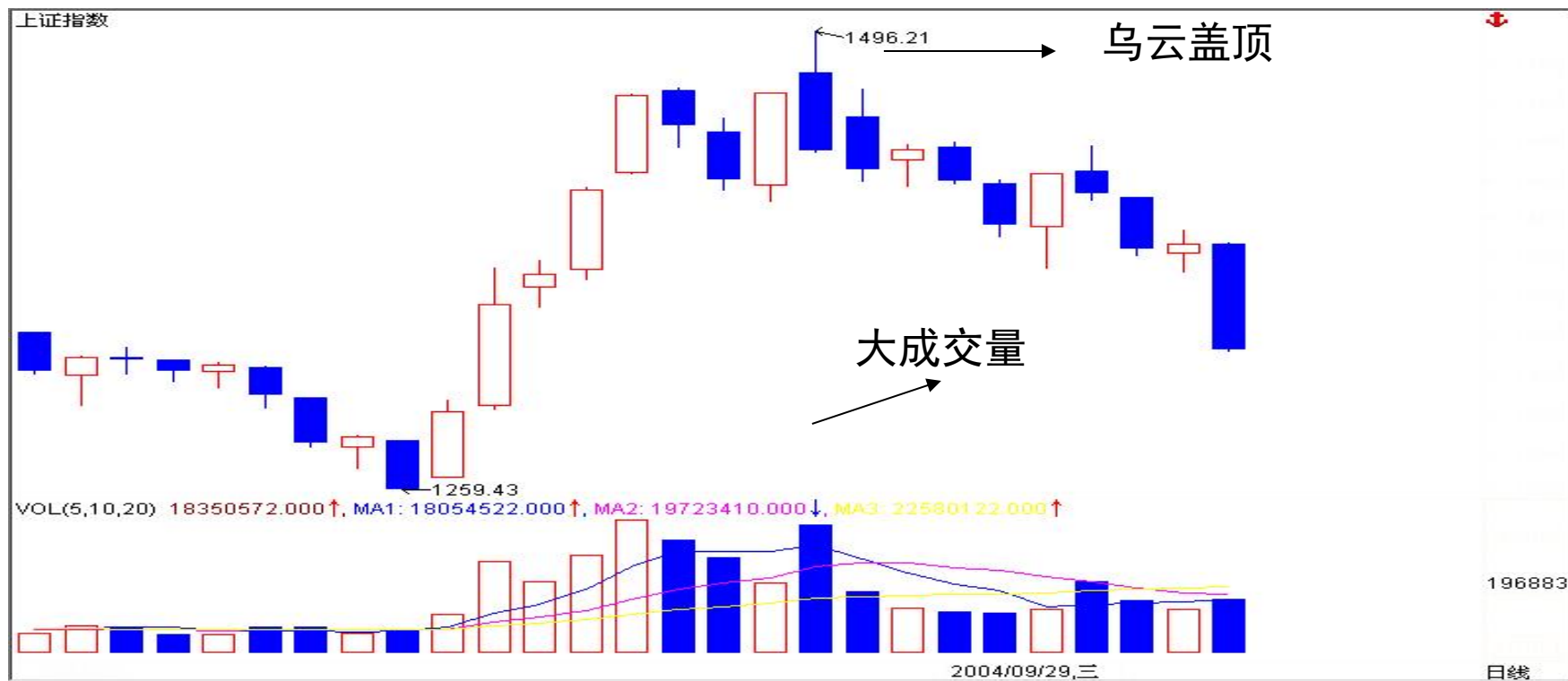
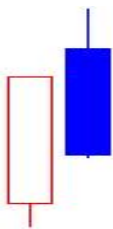
黄昏之星





## 01 | 股票投资技术分析

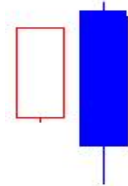
乌云盖顶





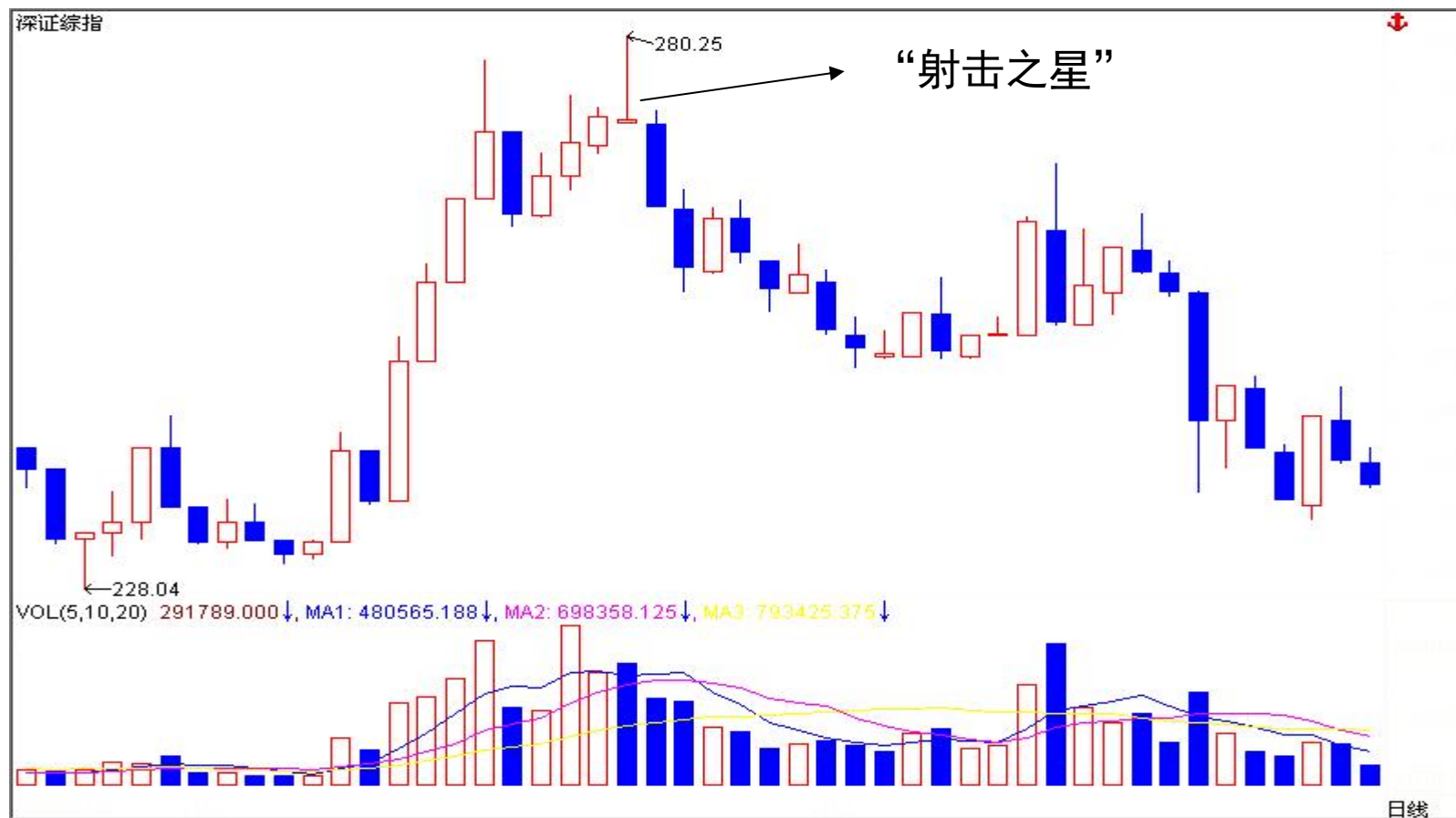
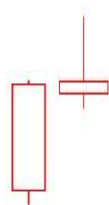
## 01 | 股票投资技术分析

顶部的“穿头破脚”

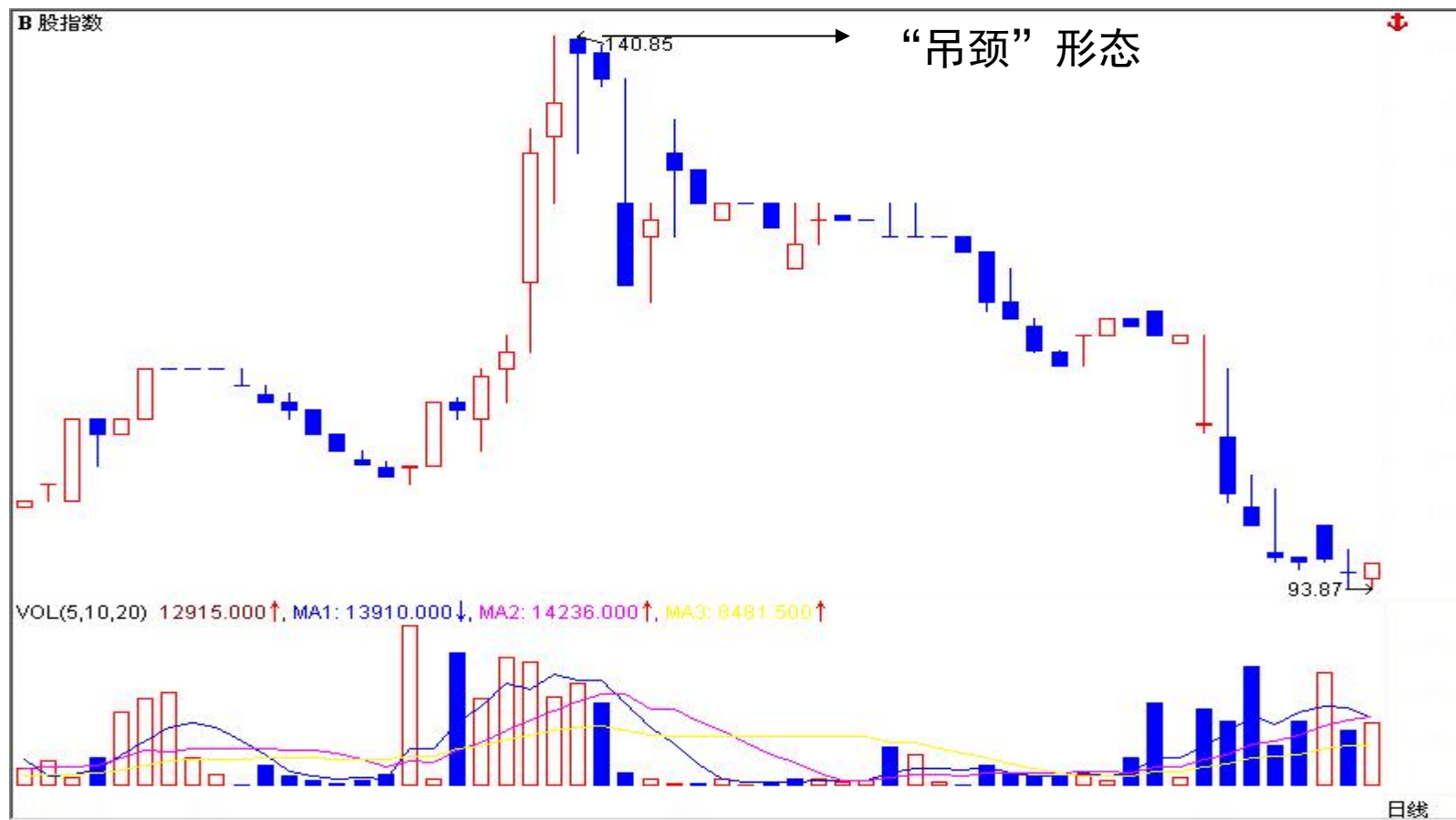
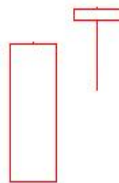




## 顶部“射击之星”



## 顶部“吊颈”形态



### 应用K线组合应注意的问题：

- 无论是一根K线，还是两根、三根以至更多的根K线，都是对多空双方争斗作出的一个描述，由它们的组合得到的结论都是相对的，不是绝对的。对股票投资者而言，结论只是一个建议作用。
- 在应用时，有时会发现运用不同种类的组合会得到不同的结论。有时应用一种组合得到明天会下跌的结论，但是次日股价没有下跌，反而上涨。这时的一个重要原则是尽量使用根数多的K线组合的结论，并将新的K线加进来重新进行分析判断。一般说来，多根K线组合得到的结果不大容易与事实相反。